



編集・発行：上越市立板倉中学校

Tel: 0255-78-2013 Fax: 0255-78-2137

## 《 後期 学校評価の結果から 》

12月に、全校生徒、保護者の皆様から後期の教育活動について、アンケートに回答していただきました。その結果と考察について前期と比較したものをお知らせします。アンケートへの御協力ありがとうございました。

## 《 生徒アンケート 》肯定的評価が高かった、または1学期に比べて数値が上がった主な項目

項 目	肯定的評価(%)	
	後期 / 前期	
仲間にありがとうを伝えている	99.1	100
話し合いの中で、相手の考えを尊重しながら、自分の考えを伝えていますか	99.1	97.4
今の学校は楽しい	97.4	98.3
学校行事に積極的に取り組んでいる	96.6	95.7
授業で、教師や仲間が発言や発表をするとき、相手を見てしっかり聞いている	96.5	95.7
給食では、嫌いなものを食べるようにするなど、バランスよく食べている	88.6	71.0
自分の志望校や就きたい職業について考えたり調べたりしている	69.6	60.7

## 肯定的評価が低かった、または1学期に比べて数値が下がった主な項目

項 目	肯定的評価(%)	
	後期 / 前期	
家庭で自主的な学習に毎日取り組んでいる	66.1	70.1
保護者と、自分の進路について話している	65.3	66.6
メディアに関する約束(ルール)を守り、接触時間をコントロールしている	63.5	64.1
授業中、板書を写すだけでなく、気付いたことや疑問に思ったことなどをノートに書いている	57.4	62.1
宿題や課題を含めて、毎日1時間以上家庭学習している	55.7	59.8
フォーサイトの計画に沿って、規則正しい生活を送っている	55.6	83.7

## 《 保護者アンケート 》肯定的評価が高かった主な項目

項 目	肯定的評価(%)	
	後期 / 前期	
お子様は、相手を思いやり、仲間の良さを認めたりする姿勢が身に付いていると思いますか	96.3	94.3
本校のグラウンドデザインは、保護者の方々の願いや希望に合っていますか	94.4	96.3
お子様は、ルールやマナーを守る意識が身に付いていますか	93.4	91.5
本校の教育方針・教育活動については満足していますか	92.5	92.4
お子様は、楽しい学校生活を送っていますか	91.5	92.4
本校の教職員は、生徒に温かく、時には厳しく、適切に接していますか	91.5	93.3

### 肯定的評価が低かった主な項目

項 目	肯定的評価(%)	
お子様は、電子メディアに関する約束(ルール)を守り、接触時間をコントロールできていますか	31.8	33.0
お子様は、宿題や課題を含めて、毎日 1 時間以上家庭学習をしていますか	43.9	40.6
お子様は、将来の目標をもっていると思いますか。	56.7	68.3
お子様は、家で継続的に勉強をしていますか	50.5	50.0
お子様は、手伝いなど、家庭での役割を果たしていますか	59.8	65.1
御家庭で、家庭学習の定着に向けて、声掛けや相談などをされていますか	67.3	65.1

#### 《 考察 》

今回のアンケート結果においても、生徒アンケートからは「仲間にありがとうを伝えている」「話し合いの中で、相手の考えを尊重しながら、自分の考えを伝えている」について肯定的な評価が非常に高く、保護者アンケートからも「お子様は、相手を思いやり、仲間の良さを認めたりする姿勢が身に付いている」「お子様はルールやマナーを守る習慣が身に付いている」について非常に高い肯定的評価をいただいています。また生徒、保護者の皆様の両方とも「学校が楽しい」については肯定的な評価が9割以上であり、板倉中学校の生徒は相手のことを考えながら、ルールやマナーを守り、楽しい学校生活を送っていると考えられます。2学期には秋の一日や音楽祭、いじめ見逃しゼロスクール集会、板倉ふれあい祭りへの参加など行事が多く、学級や学年など中心として、仲間と協力しながら活動した結果だと思われます。

また、生徒アンケートでは「給食では、嫌いなものを食べるようにするなど、バランスよく食べている」「自分の志望校や就きたい職業について考えたり調べたりしている」について肯定的評価が大幅に上がっています。これは給食放送を通じた啓発活動、受験を目前とした3年生や、職場体験学習のまとめや発表を行うことにより2年生の意識が向上したためと考えられます。

逆に肯定的評価が低い項目は前回同様、家庭学習や、メディアの使用に関するものでした。特に生徒アンケートの「フォーサイトの計画に沿って、規則正しい生活を送っている」については前回に比べて大幅にダウンしています。休日や家に帰った後、計画的に生活する習慣が身に付いていない様子が窺われます。今年度は3学期にも委員会主催のメディアコントロールウィークを行う予定です。来年度に向けて、望ましい生活習慣づくりを指導していきます。御家庭でもメディアの使用や就寝時間など声掛けをお願いいたします。

#### 《 保護者の方からの質問等 》

Q 登下校の送迎について

A 毎回、登下校時の駐車スペースでのマナーについてご指摘があります。多くの方はマナーを守っておられますが、一部の方に砂利道の逆走等があります。御家庭内でもルールやマナーの共有をお願いいたします。なお、冬場の駐車場については12月5日付でお便りが出ているのでそちらを御確認ください。

Q もう少し早く月の予定表を配布して欲しい

A 発行が遅れて御不便をおかけして、すいませんでした。今後は前の月の15日には配信いたします。

Q 担任の先生にお知らせしたいことがある場合にはどのようにすればよいのか。小学校では連絡帳に書いたが。

A 電話、手紙どちらでも構いません。電話の場合、授業等で担任が電話に出ることができない場合には、後ほど折り返しお電話をいたします。緊急の場合は他の職員が承ります。

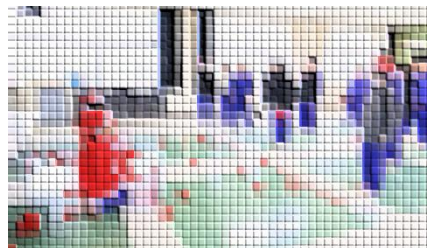
Q お便りのメール配信について。

A たより等は、上越市の学校は、保護者連絡システムでの配布に移行していますので、基本的にメールで配信いたします。面談の予定など、出欠確認が必要なものについては紙ベースでお配りいたします。御理解と御協力をお願いいたします。なお、配信時間については、平日あまり遅くならない時間で配信いたします。

Q 遠足など、平日の送迎を保護者に任せられても都合がつかない。

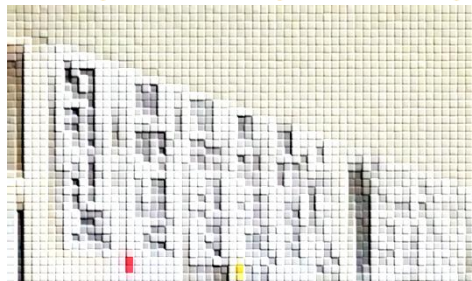
A 保護者の皆様には御苦勞をおかけして申し訳ありません。秋の一日の集合場所を新井駅としましたが、送迎が難しい御家庭につきましては、学校から新井駅まで、行きと帰りについて、バスをだしました。学校行事について、なるべく保護者の皆様からの御負担がないようにしていきたいと思ひます。

12月22日  
絆タイムⅡ



## ～新春校内書初め展 審査結果～

冬休みの宿題として提出された習字を、各階の廊下に貼り出し、「校内書初め展」を行いました。各クラスとも力作が多く、審査も困難を極めました。入賞者を紹介します。



	金賞	銀賞	銅賞
1年1組	I さん	S さん	I さん Y さん
1年2組	I さん	S さん M さん	F さん
2年1組	U さん N さん M さん	U さん O さん	I さん Y さん
3年1組	S さん M さん	T さん M さん	該当者なし
3年2組	H さん	Y さん	S さん

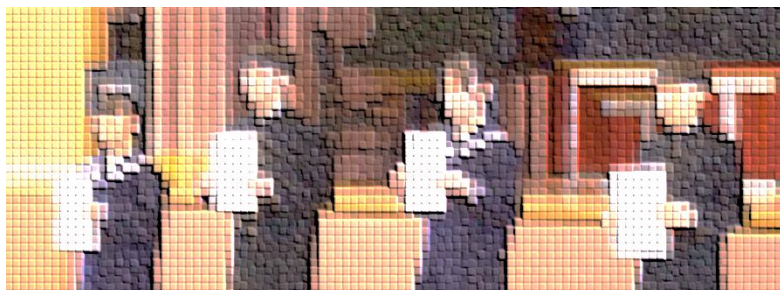
## 令和8年度生徒会新三役の決意表明

12月に新三役が決定し、来年度の新体制への準備が始まりました。始業式では、令和8年度の会長・副会長・応援団長たちが、校長先生から任命書を受け取り、決意を新たにしました。また、新しい委員長も決定しております。1月23日の生徒総会后、引継ぎ式が行われる予定です。

### 新生徒会長

S さん

これまでの先輩方が築き上げてきた板中の伝統を引き継ぎ、更に発展した学校づくりを目指して、全校を引っ張っていきます。



### 新副生徒会長

U さん

私を選んでくれた方たちの期待に応えられるよう、掲げた公約を全うし、副生徒会長としての自覚をもち、生徒会長を支えながら一年間頑張っていこうと思います。

### 新副生徒会長

S さん

来年度も、生徒会として様々な取り組みを行い、より良い学校を目指して、生徒会を中心に全校で力を合わせて頑張っていきたいと思っています。

### 新応援団長

O さん

活気ある学校を目指します。そのために、まず、板倉中学校が明るく挨拶が飛び交うような学校になるよう行動していきます。



## 《 1月～2月の主な予定 》

※ 予定は変更することがあります。あらかじめ御了承ください。

1月20日	(火)	私立高校入試 新入生説明会
21日	(水)	単元テスト(～22日)
22日	(木)	私立高校合格発表
23日	(金)	オープンスクール 生徒総会・引継ぎ式
27日	(火)	3年生 三者面談(～29日まで)
2月2日	(月)	単元テスト(～3日)
5日	(水)	2学年修学旅行説明会(18:00～)
6日	(金)	PTA 新年度準備会(18:00～)
16日	(月)	公立高校一般入試出願開始(18日まで)

## 《 お 願 い 》



### ◆◆◆ 板倉中学校のWebサイトについて ◆◆◆

- ・ 生徒たちの活動の様子が閲覧できます。随時更新していますので御覧ください。
- ・ 各種申請書や許可書は、右QRコードから読み取りをお願いします。

### ◆◆◆ 緊急連絡電話について ◆◆◆

- ・ 板倉中学校：0255-78-2013 板倉中学校緊急電話：080-7189-1092 (平日)
- ・ 上越市教育委員会緊急電話：080-2371-0781 (休日・閉庁日)

